

2022

RAPPORT D'ACTIVITÉ



PRÉPARÉ ET PRÉSENTÉ PAR

DOROTHÉE DELECOUR / KIM DUNÈME / SANDRINE DERHÉE / HÉLÈNE MARTY

LES MOTS DE LA PRÉSIDENTE ET DES MEMBRES DU BUREAU



PLUS AUCUNE FEMME OPÉRÉE D'UN CANCER DU SEIN SANS SOIN DE KINÉSITHÉRAPIE ADAPTÉE!



2022 voit célébrer les deux ans du RKS. Cette année, nous avons pris la mesure de notre engagement et nous sommes allées encore plus loin dans nos démarches, dans nos efforts et dans notre volonté de porter notre voix et notre combat. L'équipe du RKS s'est agrandie pour faire face aux demandes croissantes des patientes et des kinés. Le nombre de référents a augmenté. Ils sont présents dans les différentes régions pour relayer nos actions. Leur présence fédère localement les professionnels de santé, tissant des liens de confiance entre eux. Cette coopération professionnelle permet également aux membres du réseau de bénéficier d'informations concernant l'évolution des traitements et des techniques chirurgicales. Ces connaissances des évolutions en matière de santé sont primordiales pour mettre en place une prise en charge kiné adaptée.

À PROPOS DE L'ASSOCIATION - RKS

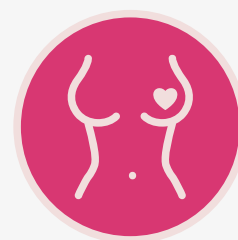


QUELQUES INFORMATIONS SUR NOTRE ASSOCIATION LOI 1901

L'association RKS (réseau de kinésithérapeute du sein) voit le jour le 15 octobre 2019. Elle naît de la volonté de quatre femmes - professionnelles de santé et patiente - de voir les spécificités de la prise en charge en kinésithérapie des patientes atteintes de cancer du sein reconnues et inscrites dans le parcours de soin. Le RKS est ainsi constitué de kinésithérapeutes diplômés, ayant suivi une formation spécifique en sénologie.

Grâce à ce réseau, les kinés sont en lien direct avec les chirurgiens et ainsi au fait de l'évolution des techniques chirurgicales et de leurs suivis.

Deux ans après sa création, le RKS compte plus de 1000 adhérents et continue de développer son réseau afin que toutes les patientes bénéficient d'une kinésithérapie adaptée et que cette prise en charge fasse partie intégrante du parcours de soin de la femme opérée d'un cancer du sein.



NOTRE PROJET & SON CHAMPS D'ACTION

Lutter contre les idées reçues

“ **NON**

La prise en charge des femmes opérées d'un cancer du sein

N'EST PAS QUE

drainage lymphatique manuel
récupération articulaire de l'épaule

”

Plus aucune femme opérée d'un cancer du sein sans prescription de kiné adaptée.



NOS BUTS ET OBJECTIFS

La kinésithérapie commence en préopératoire avec une prise de contact et un bilan complet, accompagné de conseils postopératoires indispensables pour appréhender plus sereinement le postopératoire.

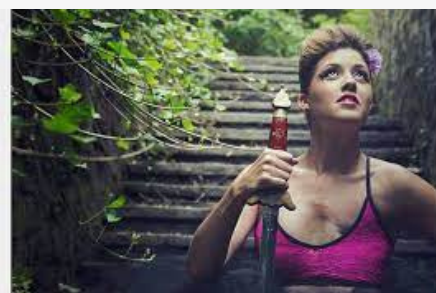
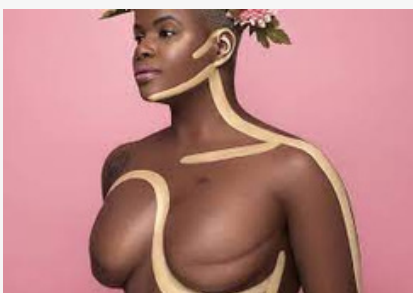
La prise en charge postopératoire est totalement globale et accompagne également la patiente tout au long du traitement de chimiothérapie, radiothérapie, hormonothérapie et chirurgie de reconstructions. Le kinésithérapeute peut intervenir, par exemple, en cas de :

- Cicatrices douloureuses ou inesthétiques
- Douleur (sensation de carcan, d'oppression...)
- Lymphœdème
- Lymphocèle
- Limitation articulaire de l'épaule
- Cordes axillaires
- Pour une préparation à une reconstruction
- Pour améliorer votre posture
- Pour la reprise de l'effort
- ...

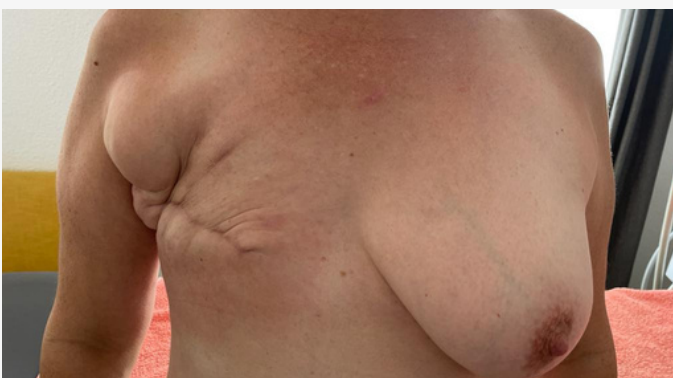
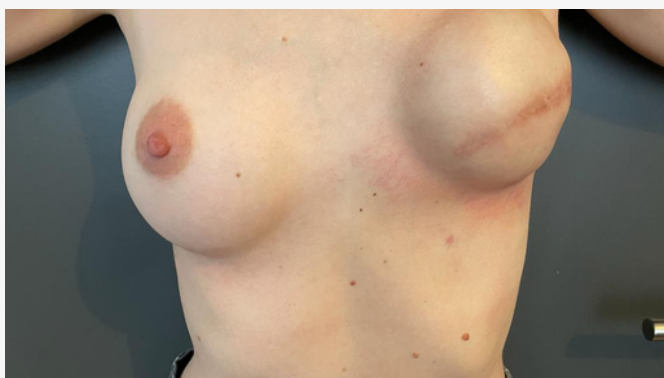


NOTRE PROJET & SON CHAMPS D'ACTION

INSTAGRAM VS. RÉALITÉ



LE POURQUOI DU RKS! SE BATTRE CONTRE LES IDÉES REÇUES



MEMBRES DU PERSONNEL ET DES ÉQUIPES

LES PERSONNES ENGAGÉES QUI PARTICIPENT AU PROJET



**Dorothee
Delecour**

Présidente



**Kim
Dunème**

Vice-Présidente



**Sandrine
Derhée**

Trésorière



**Hélène
Marty**

Secrétaire



EMMANUELLE CAILLIAU

ADMINISTRATION & RELATIONS ADHÉRENTS

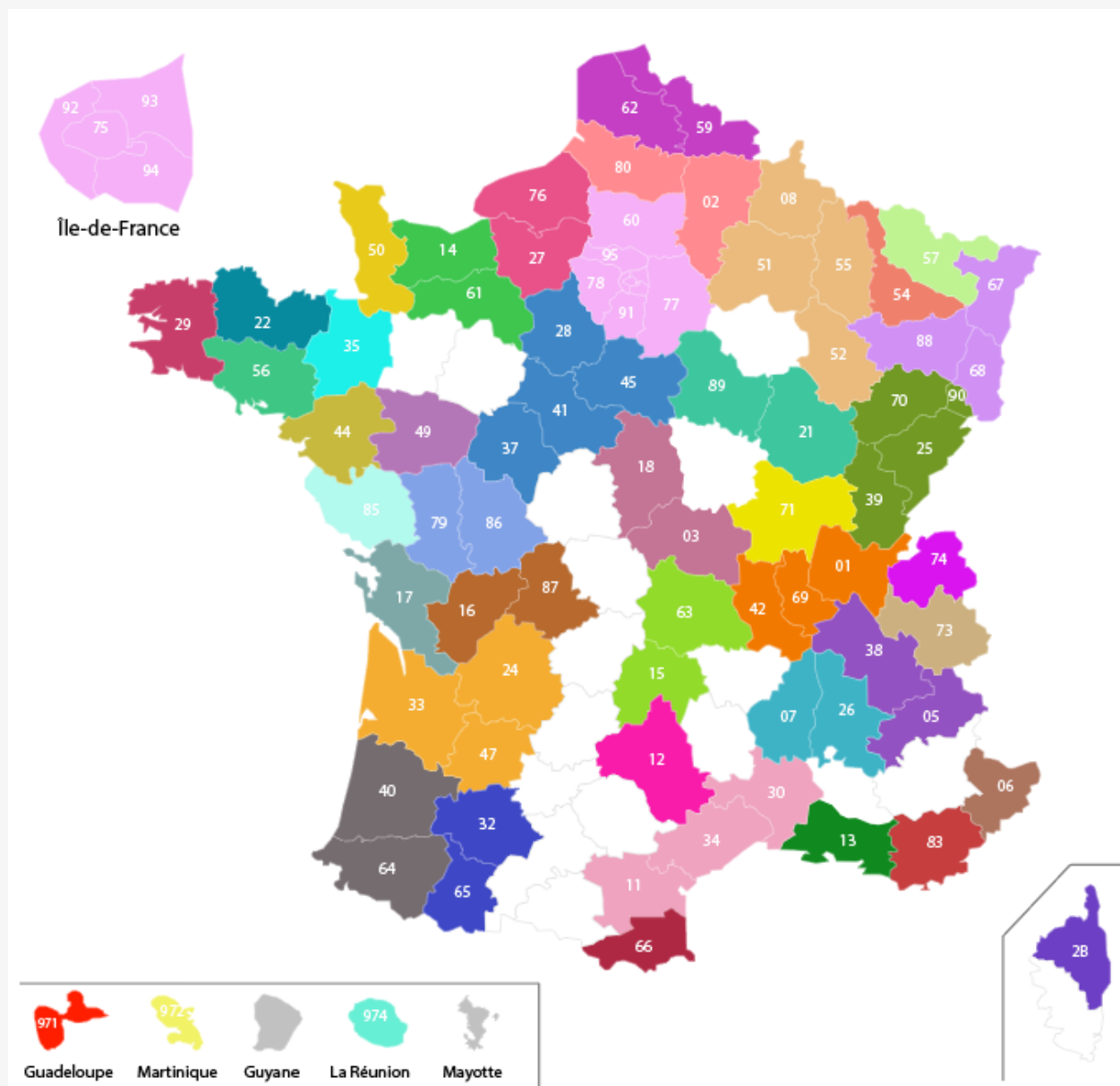


CAROLINE GUILLOT DE SUDIRAUT

COMMUNICATION & DÉVELOPPEMENT

NOTRE RÉSEAU ET NOS RÉFÉRENTS

DES KINÉS PASSIONNÉS ET BÉNÉVOLES FORTS DE PROPOSITIONS



LE RKS EST PRÉSENT SUR TOUTE LA FRANCE MÉTROPOLITAINE ET LES DOM-TOM.

NOTRE RÉSEAU COMPTE FIN 2022 :

1067 ADHÉRENTS

DANS 94 DÉPARTEMENTS (SOIT + 300 EN 1 AN)

ET 69 RÉFÉRENTS (SOIT +15 EN 1 AN)

LE RKS - LA FORCE D'UN RÉSEAU ENGAGÉ

ATELIERS BANDAGES, APPELS AUX DONS, SPORT ADAPTÉ, RENCONTRES AVEC LES PROFESSIONNELS DE SANTÉ, PRESSE...

La kiné, alliée indispensable du traitement

« Aujourd'hui lorsqu'on annonce un diagnostic de cancer, la prescription kiné est systématiquement inscrite dans le parcours de soins ».

Pascaline Laroche, réformatrice pour la région du réseau national des kinésithérapeutes du sein, note cette évolution avec satisfaction. Elle sait les bienfaits des séances. « Les patientes qui viennent suite à un cancer du sein ne manquent jamais de rendez-vous, signe qu'elles en ressentent les bienfaits ».

« De plus en plus souvent, au CHU on tente de faire l'ablation et reconstruction dans le même temps opératoire, avant même la chimiothérapie ou la radiothérapie. D'abord c'est moins traumatisant, ensuite la reconstruction n'est pas seulement esthétique, elle permet une meilleure mobilité du bras », précise-t-elle.

L'activité physique adaptée

Le kiné intervient plus souvent en cas de lymphadénome, cet œdème du bras résultant par les palpations. « Nous travaillons la mobilité de l'épaule, c'est important pour la radiothérapie. On travaille aussi sur la cicatrice, pour quelle garde souplesse et mobilité. Enfin un massage de l'activité physique adaptée. Les patientes qui pratiquent un sport avant le cancer y retournent généralement assez vite, les autres en profitent pour commencer une activité. Cela permet de mieux accepter le



Pascaline Laroche est réformatrice du réseau des kinésithérapeutes du sein pour la Franche-Comté. Photo: MATHIEU CASTAGNE

et réélastique ou musculaire ? ».

Les questions sont nombreuses et le réseau national, fort de 500 professionnels, permet des formations pointues et donc des réponses précises aux problèmes de chaque patiente. Voilà, donc page de qualité dans la prise en charge. Ils sont environ 500 professionnels, comme à Pascaline Laroche à profiter de cette audience, parfois durant de longues périodes, alors nous répondons à toutes sortes de questions sur la perte des cheveux, les angles, la sexualité et les engorgements, les douleurs sont et-

Le club d'escalade Entrée Temps propose des séances dédiées aux femmes atteintes de cancer. Le 8 octobre, chacune peut venir s'ouvrir à la groupe.

Kiné du sein, elle s'est formée pour mieux soigner

Des kinésithérapeutes se forment dans le traitement postopératoire des femmes atteintes d'un cancer du sein. Dans l'Orne et le Calvados, 14 ont fait la démarche, comme Véronique Fauré, près de Caen.

Reportage

Miscue rose et ruban assorti accroché à la chemise. Véronique Fauré montre à sa patiente les exercices à réaliser. Installée à Guverville, à quelques kilomètres de Caen, cette kinésithérapeute est coordinatrice régionale du réseau des kinésithérapeutes du sein (RKS) pour le Calvados et l'Orne. « Je me suis formée quand je me suis rendu compte qu'il me manquait des connaissances pour prendre en charge au mieux mes patientes », explique la professionnelle. Connaître les traitements, les interventions chirurgicales qui jalonnent le parcours des femmes atteintes d'un cancer du sein, mais aussi les effets secondaires, permet de mieux agir.

La mobilité et le mental

« Nous traitons les cicatrices, mais aussi les thromboses lymphatiques superficielles, les lymphœdèmes par exemple. Les séances de kinésithérapie peuvent aussi préparer la reconstruction du sein », poursuit Véronique Fauré. Ces soins ont pour but d'atténuer la



Gaëlle vient consulter depuis janvier. Voir une kiné formée spécialement à la question du cancer du sein la rassure.

« Cet accompagnement a aussi un impact sur la confiance des patientes et sur la réappropriation du corps ».

« Le sein, ce n'est pas qu'un organe

Physiquement, Gaëlle voit que son corps se reconstruit. À chaque consultation, je sens que j'avance.

Au-delà de « la mobilité retrouvée

tes auxquelles on a été confrontés, les endroits vers lesquels on peut rediriger nos patientes. »



ADHÉSION // CHARTE

POUR TOUJOURS GARANTIR UNE PRISE EN CHARGE OPTIMISÉE AUX PATIENTES

Le paiement de la cotisation ne garantit pas l'adhésion au RKS. Il est important que le formulaire d'adhésion soit dûment rempli afin que votre demande puisse être étudiée le plus aisément possible. En effet, nous regardons attentivement les réponses aux questions posées dans le formulaire ainsi que les formations suivies.

L'adhérent au RKS s'engage également à respecter la charte du Réseau des Kinés du Sein.

Il est important que les adhérents restent informés.

Le bureau mais également les référents, par département ou région, organisent des webinaires et des réunions qui permettent de compléter les connaissances.

L'adhérent a accès aux replays de tous les webinaires et à un certain nombre de ressources informatives :

- bilans pré et post opératoires
- guide des bonnes pratiques en sénologie
- livret de rééducation pré et postopératoire
- articles scientifiques relatifs à nos pratiques en cabinet

Véritable réseau d'entraide et de compagnonnage, les kinés adhérents sont connectés entre eux via des groupes de messageries instantanées afin d'échanger sur leur pratique et de partager leurs questionnements avec toujours le même objectif : une prise en charge optimisée des patientes!

LES JOURNÉES D'ÉCHANGE DE PRATIQUE

PARCE QUE LE RKS EST UN RÉSEAU DE CONFIANCE!

- GARANTIR LA QUALITÉ DE LA PRISE EN CHARGE DES PATIENTES.

SYSTÉMATIQUEMENT PROPOSÉE AUX KINÉS RÉCEMMENT FORMÉS (< 1 AN). UN AVIS CONSULTATIF POUR S'ASSURER D'UNE PRISE EN CHARGE ADAPTÉE.

- UN MOMENT DE PARTAGE ET D'ÉMULATION POUR : CRÉER DU LIEN / INFORMER / FÉDÉRER!

FAVORISE UNE MISE EN CONFIANCE ET DE L'ENTRAIDE ENTRE CONFRÈRE ET CONSŒUR POUR UNE PRISE EN CHARGE OPTIMISÉE
> MOINS HÉSITANT À SOLLICITER LES CONSEILS ET L'AIDE DU RÉSEAU EN CAS DE DIFFICULTÉ.



LE RÔLE DU RKS



TISSER UN RÉSEAU DE **KINÉS FORMÉS** EN SÉNOLOGIE



CRÉER UNE BASE DE CONNAISSANCES AVEC LA MISE EN COMMUN DE PRATIQUES ET D'OUTILS POUR ÉLEVER LES **STANDARDS DE QUALITÉ**



LIER **KINÉS EXPERTS ET DÉBUTANTS** POUR AFFRONTER LES SITUATIONS QUI DEMANDENT DU SOUTIEN



ENCOURAGER LA **FORMATION CONTINUE** POUR AMÉLIORER LA PRISE EN CHARGE (CONFÉRENCES, RÉUNIONS, WEBINAIRES)



COMMUNIQUER POUR FAIRE CONNAÎTRE LE RÉSEAU AUX PATIENTES, ÉQUIPES MÉDICALES ET PARAMÉDICALES



NOS WEBINAIRES // UN RDV ATTENDU

DES INTERVENANTS DE QUALITÉ, EXPERTS DANS LEUR DOMAINE



DR. K RAZZOUK
CHIRURGIEN SÉNOLOGUE



DR. M DEBLED
ONCOLOGUE



DR. K B CLOUGH
CANCÉROLOGUE & CHIRURGIEN
PLASTIQUE



DR. H FRANCK
ONCO-RADIOTHÉRAPEUTE



DR. A GESSON PAUTE
CHIRURGIENNE SÉNOLOGUE

22 REPLAYS DISPONIBLES
2H DE CONTENU INFORMATIF/VIDÉO
400 VUES EN MOYENNE/VIDÉO
200 PERSONNES EN LIVE

NOS WEBINAIRES // UN RDV ATTENDU

DES INTERVENANTS DE QUALITÉ, EXPERTS DANS LEUR DOMAINE



V. ABBADIE LONGO
KINÉSITHÉRAPEUTE
RÉFÉRENTE RKS 65
DU LYMPHOLOGIE



O. PITIOT
KINÉSITHÉRAPEUTE
RÉFÉRENTE RKS 69
DU LYMPHOLOGIE



D. DELECOUR
KINÉSITHÉRAPEUTE
RÉFÉRENTE RKS 33
PRÉSIDENTE RKS



F. LE GUEVEL
KINÉSITHÉRAPEUTE
RÉFÉRENTE RKS 44
DU SPORT&CANCER



S. DERHÉE
KINEKINÉSITHÉRAPEUTE
RÉFÉRENTE RKS 17
TRÉSORIÈRE RKS



P. LAROCHE
KINÉSITHÉRAPEUTE
RÉFÉRENTE RKS 25
DU CANCER ET QUALITÉ DE VIE



J. ROLLAND
KINÉSITHÉRAPEUTE
CRÉATRICE DE ROSE PILATES ET AVIROSE
MARRAINE DU RKS



C. KOLMER
KINÉSITHÉRAPEUTE
RÉFÉRENTE RKS 67
SPORT SANTÉ

WEBINAR

NOS WEBINAIRES // ADHÉRENTS



#21 – Cancer du sein & kinésithérapie : parlons-en !

Il n'est jamais trop tard pour débiter la kinésithérapie !



#20 – Cancer du sein : les différents types de cancer, leurs traitements et leurs conséquences

Marc DEBLED, *oncologue à l'Institut Bergonié de Bordeaux.*



#19 – Les différentes techniques de reconstruction

Krishna B. CLOUGH, *cancérologue et chirurgien plasticien, vice-président de la Société Française de Sénologie.*



#18 – Cancer du sein & traitement de radiothérapie

avec le Dr Hortense FRANCK, *onc-radiothérapeute à la clinique Tivoli-Ducos et présidente de l'Institut du Sein d'Aquitaine (LISA)*



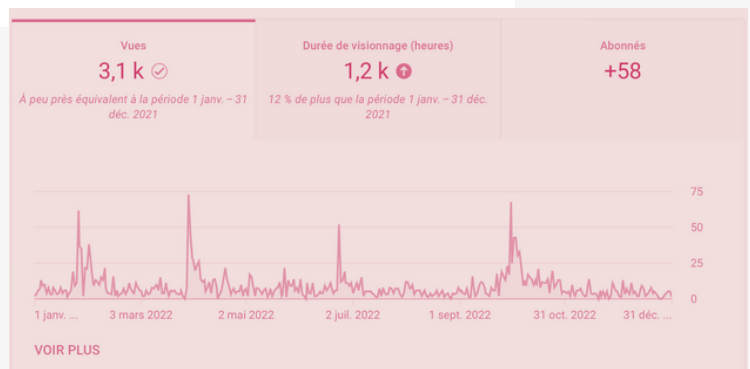
#17 – Cancer du sein : mastectomie, tumorectomie, ganglion sentinelle, curage axillaire – Quand ? Comment ? Pourquoi ?

avec le Dr Amélie Gesson Paute, *chirurgienne sénologue et vice-présidente de l'association Keep a Breast, et avec le collectif Jeune et Rose*



#16 – Kinésithérapie & cas cliniques dans le cadre du cancer

avec Dorothee Delecour, Sandrine Dehree et Pascaline Laroche, *kinésithérapeutes formées en sénologie*



Cancer du sein et kinésithérapie : parlons-en !

Notre webinaire patiente

les bienfaits de la prise en charge pré et postopératoire



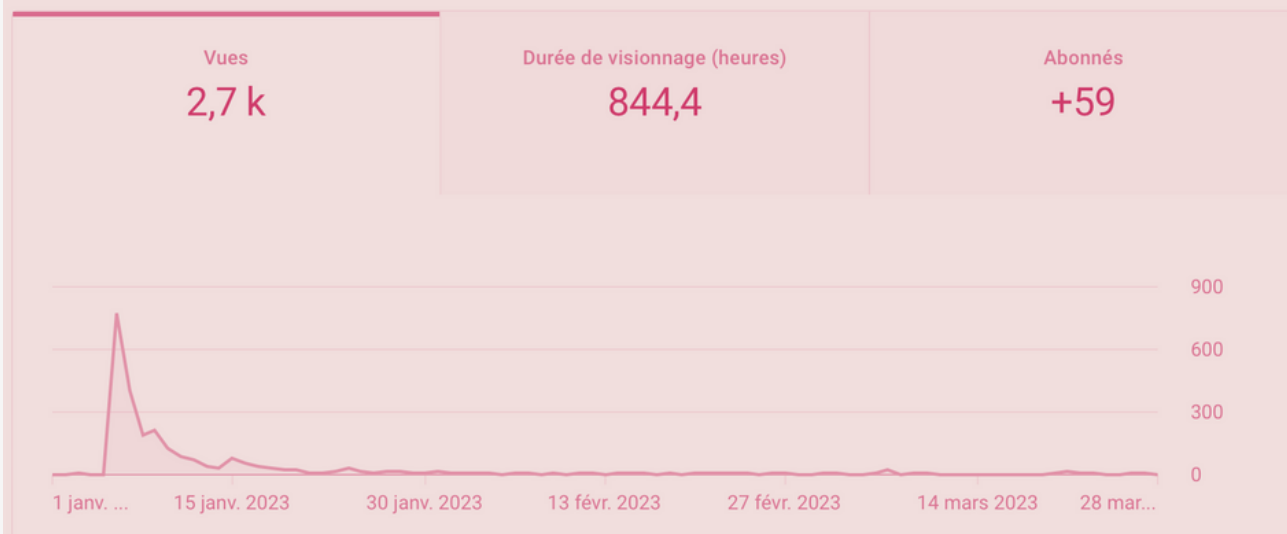
LE WEBINAIRE

LES Q&R

NOS WEBINAIRES // PATIENTES

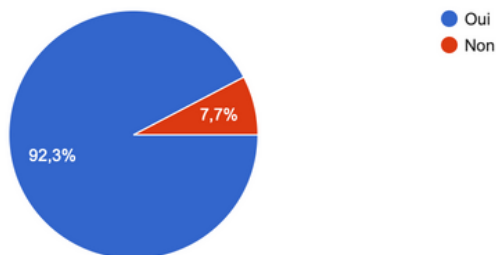
LE 7 DÉCEMBRE 2022 : 650 PARTICIPANTS / 10 KINÉS INTERVENANTS / PLUS DE 300 QUESTIONS EN LIVE

Cette vidéo a enregistré 2 656 vues en 2022



Avez-vous appris des choses grâce à l'intervention des kinésithérapeutes formées en sénologie ?

156 réponses



Cancer du sein et kinésithérapie : parlons-en !

Notre webinaire patiente

les bienfaits de la prise en charge pré et postopératoire



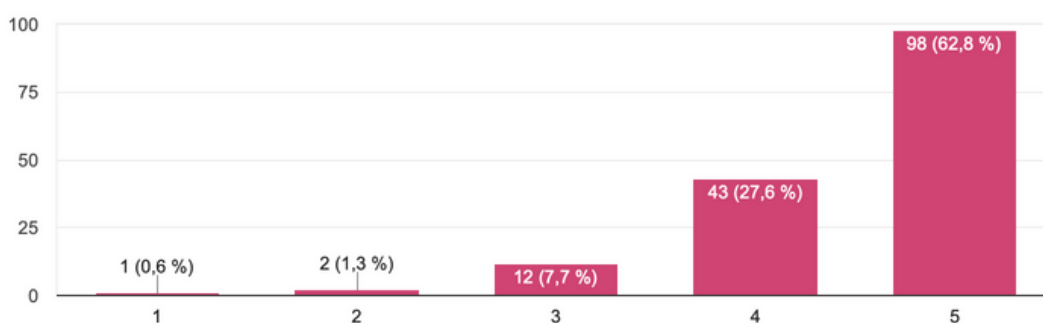
LE WEBINAIRE

LES Q&R

NOS WEBINAIRES // PATIENTES

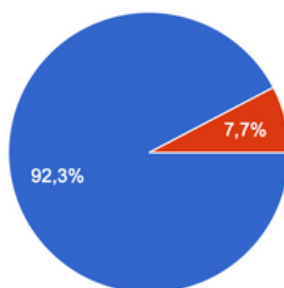
Ce webinaire vous a-t-il satisfait ?

156 réponses



Avez-vous appris des choses grâce à l'intervention des kinésithérapeutes formées en sénologie ?

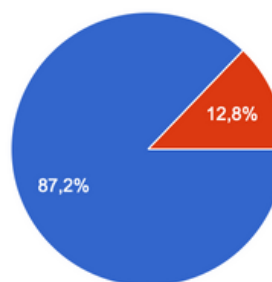
156 réponses



● Oui
● Non

Si vous aviez des interrogations, ce webinaire vous a-t-il apporté les réponses nécessaires ?

156 réponses



● Oui
● Non

NOTRE LIVRET DE RÉÉDUCATION

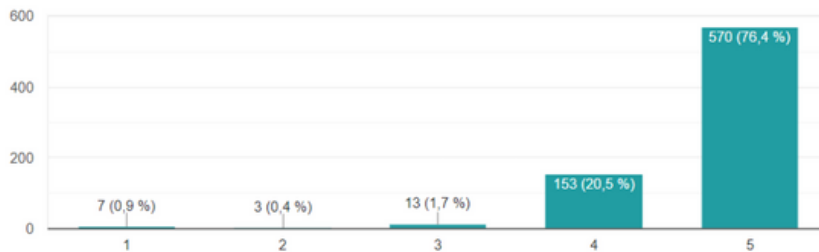
EXERCICES PRÉ ET POSTOPÉRATOIRES

10 000 EXEMPLAIRES VENDUS EN 2022 / PLUS DE 40 000 DEPUIS SA CRÉATION / 600 EXEMPLAIRES DISTRIBUÉS AUX ÉVÈNEMENTS

Plus de 96 % déclarent être très satisfaites du livret RKS

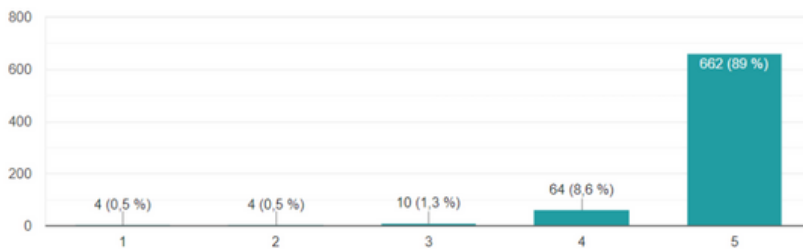
Êtes-vous satisfait(e) du livret de rééducation post-opératoire du RKS ?

746 réponses



Recommanderiez-vous le Réseau des Kinés du Sein pour des soins effectués par des kinésithérapeutes formés en sénologie ?

744 réponses



Mon kiné m'accompagne
dans ma rééducation à la maison

Un réseau de kinés pour vous soutenir

20 exercices à réaliser en autonomie

Une aide suite à votre opération chirurgicale

Un parcours qui évolue avec les soins

J'adore mon guide!

LE RÉSEAU DES KINÉS DU SEIN VOUS ACCOMPAGNE DANS VOTRE PARCOURS DE SOINS

RKS
Réseau des Kinésithérapeutes du Sein

Fiches pratiques
à découper et conserver avec vous, au bureau etc...

à utiliser en cas de douleur

Exercice 1 & Exercice 2
MA CÂVE THORACIQUE

Exercice 3
MES ÉPAULES

Exercice 4
MA POSTURE

Exercice 5
MES BRAS

Exercice 5
LE PÉNOLÉ

Exercice 3
Enlever le double menton

ÉTIREMENTS

En position debout, amenez le talon à la fesse, le dos doit être droit, pas creusé. Attention à la posture. 10 secondes d'étirement, relâchement en douceur.

Faire à un mur, en fente avant, pliez la jambe de devant, le talon de la jambe arrière reste au sol.

Baissez la cuisse avec les deux mains vers le thorax et amenez la légèrement vers l'épaule opposée pour que cela tire un peu plus.

Exercice 8
Plus de 15 jours après votre entrée à l'hôpital

JE MOBILISE MON ÉPAULE

Votre main du côté opéré se place dans le bas du dos. Vous devez ramener l'épaule vers l'avant. Tout se joue dans l'épaule et non dans le coude. C'est l'épaule qui va en arrière.

5 à 10 fois en douceur, en face, entre 10 et 20 secondes

Plus de 15 jours après votre entrée à l'hôpital

Placez vos mains sur vos dernières côtes.

Inspirez en gonflant vos poumons en poussant vos côtes dans les mains pour venir assouplir les zones indurées.

Soufflez lentement en ramenant les côtes le plus possible vers le bas.

Cette respiration thoracique haute permet de mobiliser les zones qui viennent d'être opérées avec douceur. Ce mouvement est l'inverse de la respiration abdominale (par le ventre) que l'on vous demande lors d'une activité physique classique.

Recommencez plusieurs fois et autant de fois que vous voulez dans la journée en respectant votre douleur.

UN SEUL OBJECTIF

RÉPONDRE AUX BESOINS DES PATIENTES

+ DE 12 000 CONTACTS
PATIENTES EN 2022

98% SONT SATISFAITES
VOIRE TRÈS
SATISFAITES
À J+15

95% SONT SATISFAITES
VOIRE TRÈS
SATISFAITES
À J+60

96% ESTIMENT
IMPORTANT
VOIRE TRÈS
IMPORTANT
D'AVOIR UN KINÉ
FORMÉ EN SÉNOLOGIE

J'AI EU UNE PRÉPARATION À L'OPÉRATION PRESCRITE PAR LE CHIRURGIEN. SEULE UNE KINÉSITHÉRAPEUTE SPÉCIALISÉE PEUT PRÉPARER PHYSIQUEMENT ET PSYCHOLOGIQUEMENT AVANT ET SOIGNER APRÈS.

– VIRGINIE

L'ÉTAT DE MA PEAU ET DE MES CICATRICES, LES DOULEURS DUES AUX SUITES OPÉRATOIRES, LA PRÉPARATION DANS LE CADRE DES DIFFÉRENTES OPÉRATIONS DE RECONSTRUCTION DU SEIN, PUISQUE J'AI SUBI UNE MASTECTOMIE, NE SERAIENT PAS CE QU'ILS SONT SANS LA PRISE EN CHARGE ADAPTÉE ET PERSONNALISÉE.

– BÉATRICE

LES SÉANCES DE KINÉSITHÉRAPIE CHEZ CETTE KINÉ FORMÉE ÉTAIENT PLUS QUE DES GESTES TECHNIQUES. LA KINÉ A SU ME CONSEILLER, M'ORIENTER, ET M'ACCOMPAGNER DANS UN PARCOURS LONG ET DIFFICILE POUR SORTIR DE LA MALADIE. IL N'EXISTE PAS BEAUCOUP DE LIEUX SPÉCIALISÉS DANS LA PRISE EN CHARGE DES SUITES POSTOPÉRATOIRES D'UN CANCER DU SEIN.

– ISABELLE

J'AI SUBI UNE TUMORECTOMIE DU SEIN DROIT, SUIVIE D'UNE CHIMIO ET RADIOTHÉRAPIE. MA KINÉ FORMÉE A TRAVAILLÉ MES CICATRICES. SA TECHNIQUE A PERMIS DE LES ASSOULIR. SON MÉTIER, POUR NOUS CANCÉREUSES, EST HYPER SPÉCIFIQUE CAR IL NOUS PERMET DE RÉAPPROPRIER NOTRE CORPS ET NOTRE CONFIANCE EN NOUS. NOS CICATRICES FONT PARTIE DE NOUS ET SON TRAVAIL NOUS AIDE À LES INTÉGRER ET À VIVRE AVEC. TOUTES LES VICTIMES DE CANCER DU SEIN DEVRAIENT POUVOIR AVOIR ACCÈS À CES SOINS.

– CAPUCINE

CE RÉSEAU DE KINÉS FORMÉS EST INDISPENSABLE AUX FEMMES TOUCHÉES PAR LE CANCER DU SEIN. ET LA MIENNE EST SUPER !! ÇA FAIT DU BIEN DE POUVOIR PARLER AUSSI ET D'ÊTRE COMPRISE !

– SYLVIE

UNE RÉPONSE À UN BESOIN

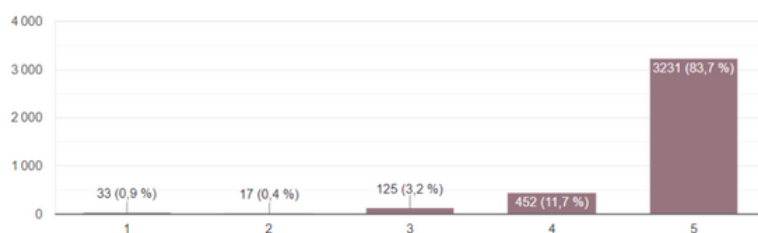
LA SATISFACTION DES PATIENTES

J+15

Plus de 98 % déclarent être satisfaites voire très satisfaites de leur prise en charge

Jusqu'à présent êtes-vous satisfaite de votre prise en charge ?

3 858 réponses

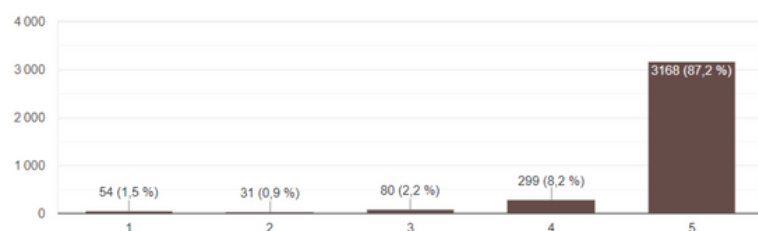


J+60

Plus de 95 % déclarent être satisfaites voire très satisfaites de leur prise en charge

Satisfaction de votre prise en charge :

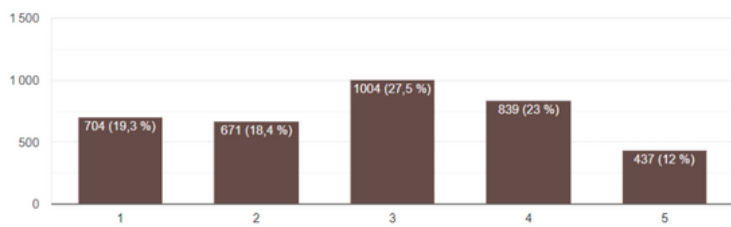
3 632 réponses



ÉVOLUTION DU NIVEAU DE DOULEUR

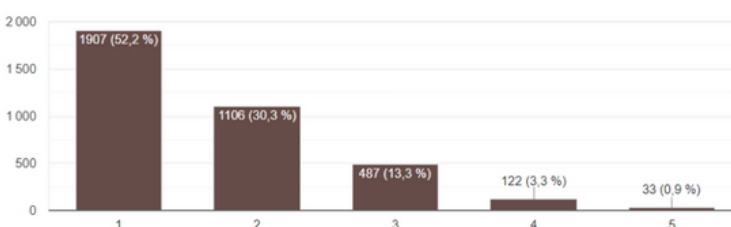
Quel était votre niveau de douleur avant la première séance ?

3 655 réponses



Quel est votre niveau de douleur aujourd'hui ?

3 655 réponses





LES PERSPECTIVES DE DÉVELOPPEMENT

LES PROFESSIONNELLS DE SANTÉ ONT UN RÔLE À JOUER !

Etes-vous en contact avec des professionnels de santé ou des structures intervenant dans le parcours de soins des patientes?

26 réponses



● oui
● non

POUR ALLER PLUS LOIN...

HÔPITAUX, CLINIQUES ET LES INSTITUTS DU SEIN
CHIRURGIENS ONCOLOGUES ET LES SERVICES D'ONCOLOGIE
RADIOTHÉRAPEUTES ET LES SERVICES DE RADIOTHÉRAPIE
LES CENTRES DE RÉÉDUCATION
LA LIGUE
LES ASSOCIATIONS LOCALES D'ACTIVITÉ PHYSIQUE ADAPTÉE ET DE SOINS DE SUPPORT
PLATEFORME TERRITORIALE CAP
AUTONOMIE SANTÉ
PHARMACIES
MÉDECINES ALTERNATIVES

Le Réseau des Kinés du Sein regroupe

+ de 1000 kinés

pour accompagner les patientes après la chirurgie dans toute la France et Outre-mer !



[TROUVER UN KINÉ](#)



Qu'est-ce que le Réseau des Kinés du Sein ?

SITE INTERNET // REFONTE COURANT 2023

PLUS ERGONOMIQUE ET PLUS VISUEL

UN ESPACE MEMBRE INDIVIDUEL ET PERSONNALISÉ

ESPACE MEMBRES DU RKS

MON PROFIL ADHÉRENT
(COORDONNÉES)

MON COMPTE UTILISATEUR

RENOUVELER MON ADHÉSION

DÉCONNEXION

Bienvenue dans l'espace membres du RKS

Chères adhérentes, chers adhérents,

Vous trouverez dans cet espace un ensemble de ressources et d'informations pour vous accompagner et vous aider dans la prise en charge kiné des patientes atteintes de cancer du sein.

Pour toutes questions, remarques, suggestions, merci de nous écrire à info@reseaudeskinesdusein.fr

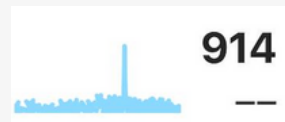




RÉSEAUX SOCIAUX

VISITES SUR LA PAGE

ABONNÉS ET MENTION J'AIME



3 253 ABONNÉS
+ 550 EN 4 MOIS



2 635 ABONNÉS
+ 286 EN 4 MOIS



1471 VUES EN 1 AN

1135 ABONNÉS
X 2 EN 1 AN



NOS GÉNÉREUX PARTENAIRES



Un grand merci pour leur confiance renouvelée sans laquelle nous ne pourrions avancer !



NOS PARTENAIRES AVEC NOUS

Association Tégó
1 003 abonnés
3 sem. •

5 SUR 5 | Les partenaires de l'Association Tégó en cinq infos clés !
Aujourd'hui, nous vous présentons le Réseau des Kinésithérapeutes du Sein (RKS) fondé par **Dorothée Delecour**.

L'association propose un véritable accompagnement en kinésithérapie sénologique pour les femmes ayant subi une intervention chirurgicale pour soigner un cancer du sein afin de diminuer les douleurs, mais aussi de leur permettre de récupérer leur mobilité et leur qualité de vie.

« J'ai décidé de me consacrer quasi exclusivement aux femmes atteintes de cancer du sein depuis de nombreuses années, et de faire connaître notre spécificité dont les femmes ont tant besoin pendant leur combat contre la maladie », explique Dorothée Delecour, kinésithérapeute à Bordeaux.

En 2021, le RKS a sorti un « Livret de rééducation » qui contient des exercices post-opératoires et regroupe les mouvements destinés à aider les femmes qui viennent de subir une opération, ce dernier a été relayé par l'association Tégó.

Découvrez l'histoire et les actions du Réseau des Kinésithérapeutes du Sein.

#Association #Partenariat #5sur5 #Santé #Cancerdusein

Sandrine DERHEE, Jocelyne Rolland



Marine_illustrations

20 août 2020 •

Bonjour à tous
Vous l'avez vu je suis bien prise... et du coup je vous partage un projet super !
En partenariat avec le réseau de Kinésithérapeutes spécialisés RKS, nous finalisons un livret d'exercices illustrés post opération du sein.
Il sera distribué GRATUITEMENT dans toute la France !

Rks est un collectif de kinésithérapeutes diplômés ayant suivi une formation spécifique pour les patients atteints d'un cancer du sein. Ils sont expérimentés et mettent constamment à jour leurs connaissances en assistant à des formations et aux congrès. RKS est une association ! Pas de profit... !

N'hésitez pas à aller voir leur travail !! Et...merci les kinésithérapeutes 🙏🙏🙏

#cancersurvivor #cancerfighter #cancer #dessins #crayons #illustrations #livret #projet #senologie #kinesitherapeute #genial Voir moins

EN MISSION

LE RÊVE DE THOMAS BENOIST : aller planter ses crampons et son point dans les parois de l'Himalaya pour ouvrir des voies techniques en haute altitude dans le plus grand des cordons bleus, le permafrost, le coquelicot.

LES QUALITÉS REQUIÈRES

- Être un alpiniste chevronné, être du monde «vintage» en cord.
- Avoir une spécialité parapente, base jump, mountain... sur un drone.

en compte pour être constructif et ne doit dicter nos émotions, afin de limiter l'exposition au risque d'accident. Il nous avertisse constamment du danger, nous sommes prudents.»

APPROFONDISSE LE PROJET

Thomas est convaincu de la chance offerte par l'arrivée de Tégó de faire passer sa passion au sein d'un collectif d'élites qui, en toute discrétion, multiplie les exploits depuis plus de 40 ans malgré les risques inhérents à la montagne. Le danger fait partie de son quotidien mais il réussit à apprivoiser le projet : «C'est un grand feu, c'est une juste humilité. Elle doit être prise

EN PERSONNE

Des kinés formés en sénologie

Le Réseau des Kinés du Sein regroupe des kinésithérapeutes diplômés qui ont suivi une formation spécifique pour prendre en charge les patientes atteintes d'un cancer du sein. Sa fondatrice, **Dorothée Delecour**, a expliqué à Tégó, **soutien du RKS, les raisons qui l'ont poussée à regrouper en réseau les professionnels de santé autour des femmes malades.**

Photos : Tégó/Mathis Souchon

POURQUOI AVOIR CRÉÉ LE RÉSEAU DES KINÉS DU SEIN ?

Dorothée Delecour : J'ai créé le réseau officiellement en 2008 en Gironde. Je voyais dans ma pratique quotidienne des patientes qui avaient une prise en charge en kinésithérapie peu adaptée à leurs symptômes. À cause de ce manque de prise en charge, les patientes présentaient des séquelles catastrophiques. J'ai décidé de réunir des kinés formés en sénologie, à travers des conférences et des échanges d'expérience. Le projet a rencontré un très succès en Gironde et s'est fait connaître auprès des médecins et chirurgiens. Devenir cette réunion, j'ai décidé de la dupliquer sur toute la France. Le RKS est né et se développe.

EN QUOI LA KINÉSITHÉRAPIE DU SEIN EST-ELLE SPÉCIFIQUE ?

D.D. : Le kiné du sein ne s'agit pas tant dans les gestes techniques que dans la connaissance du cancer du sein, de la pathologie et des chirurgies et traitements qui en découlent pour pratiquer au mieux les techniques de mobilisation tissulaire. Dans notre pratique, nous réalisons cette mobilisation des tissus, mais aussi la mobilisation de l'épaule, du drainage lymphatique précoce, de la rééducation à l'effort, des mouvements sportifs...

QUI SONT VOS PATIENTES ?

D.D. : Je réçois dans mon cabinet des patientes qui font pas de prise en charge adéquate ou pas de kinésithérapie. Une patiente opérée du sein avec radiothérapie va se retrouver avec un sein dur, douloureux, avec beaucoup de séquelles, des cicatrices énormes. La kinésithérapie va apporter un tissu plus souple, une distension de la douleur et une mobilisation de l'épaule qui redonne normalité dans son amplitude. Nous donnons également des

REPÈRE

EN 2018,

- 58 000 nouveaux cas de cancer du sein en France métropolitaine en 2018
- 63 ans : Age moyen au moment du diagnostic
- 12,4 % de cas en 2018, en baisse de 1,8 % par rapport à 2012 et 2018
- 76 ans : Age moyen au moment du décès

620 PROFESSIONNELS constituent le RKS

« Notre objectif à long terme est qu'il n'y ait plus de patientes sans prise en charge. »

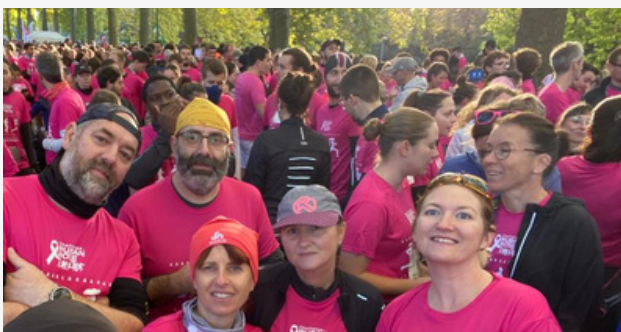
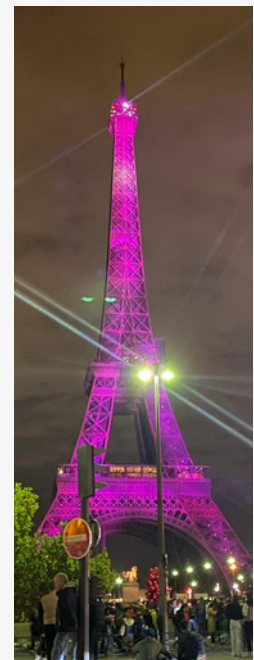
conseils aux patientes sur la reconstruction et nous les guidons sur la rééducation à l'effort et la mobilisation.

QUELS SONT LES PROJETS DU RKS ?

D.D. : Aujourd'hui, le réseau compte 620 adhérents sur toute la France et dans les DOM-TOM. Deux mille cinq cents patientes nous ont sollicité depuis un an sur notre site Internet. Le bouche à oreille nous a permis de nous faire connaître. Nous continuons à être recommandés par des confrères, des chirurgiens, par le corps médical. Aujourd'hui, nous voulons faire connaître notre livre d'exercices post-opératoires qui regroupe les mouvements destinés à aider les femmes qui viennent de subir une opération. Nous aimerions que notre livre soit accessible à toutes dans les structures qui accueillent les femmes atteintes d'un cancer du sein. C'est un moyen d'accompagner les malades dans le mouvement qui suit immédiatement l'opération. Notre objectif à long terme est qu'il n'y ait plus de patientes sans prise en charge, c'est la mission du RKS. Nous sommes en attente vers un livret formel en sénologie. Il faut démocratiser cette spécificité. »



OCTOBRE ROSE & LE RKS PARTOUT EN FRANCE



OCTOBRE ROSE & LPG

LPG a mis à disposition des kinésithérapeutes plus de 1000 livrets de d'exercices RKS dans leur kit octobre rose offert à leur client. Grâce à cela, les kinés ont pu découvrir nos actions et en faire profiter leurs patientes afin d'appréhender plus facilement la chirurgie, de se réapproprier petit à petit leur corps en mettant en œuvre une mobilité adaptée quelque soit le traitement et le stade de la maladie. LPG a aussi relayé sur ses réseaux sociaux un grand nombre de nos actions.




Octobre rose
tous concernés

→ Ce livret d'exercices, réalisé par le Réseau des Kinés du Sein (RKS) pour accompagner vos patientes dans leur quotidien, vous est offert par LPG®.



Chère cliente, cher client,

Le livret "Mon kiné m'accompagne", réalisé par le RKS, accompagnera vos patientes opérées dans leur quotidien grâce aux différents conseils et exercices proposés. Il est disponible gratuitement en PDF sur le site du RKS.




En 2022, LPG® est ravi de renouveler son soutien pour la 2ème année consécutive auprès du Réseau des Kinés du Sein, association fédérant les kinés formés à la prise en charge en sénologie. Ensemble, nous souhaitons apporter et proposer le meilleur aux patientes pour leur permettre de vivre au mieux la maladie.


Depuis plus de 35 ans, le groupe LPG® développe des dispositifs médicaux pour traiter de manière naturelle et non agressive le tissu conjonctif à des fins thérapeutiques et esthétiques. Epaulé par un comité scientifique de recherche (Co.S.I.Re) au sein duquel un groupe de travail est dédié à l'oncologie, nous nous investissons quotidiennement aux côtés des kinésithérapeutes pour le mieux-être des femmes touchées par ce fléau.

En 2022, LPG® est ravi de renouveler son partenariat avec le Réseau des Kinés du Sein (RKS) pour la 2ème année consécutive car nous partageons les mêmes valeurs et souhaitons apporter le meilleur aux patientes pour vivre au mieux la maladie.

Rendez-vous sur le site
<https://www.monkinevoitrose.fr/>
 et sur le site du RKS
<https://www.reseaudeskinesdusein.fr>
 pour télécharger ce livret



monkinevoitrose Téléchargez le livret du RKS

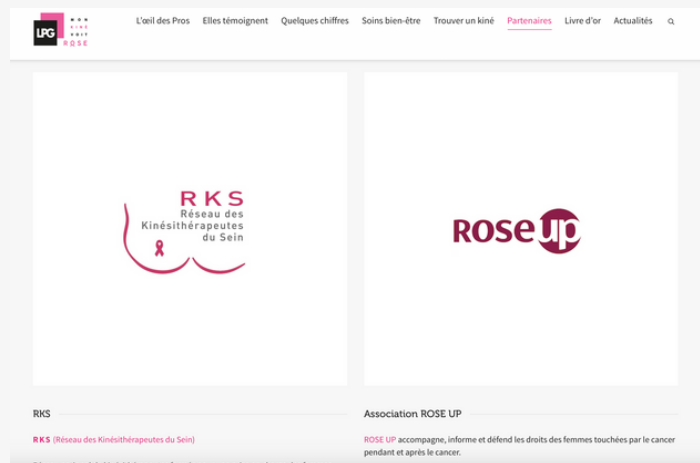


lpgmedical_fr

Alimé par rks_reseau_des_kines_du_sein et d'autres personnes

lpgmedical_fr 📢 Connaissez-vous le RKS – Réseau des kinésithérapeutes du sein ? Il regroupe des kinésithérapeutes ayant reçu une formation spécifique à la prise en charge de patientes touchées par le cancer du sein. LPG® en est le partenaire et le mécène.

👉 Pour trouver un kinésithérapeute spécialisé dans la prise en charge de cette pathologie près de chez vous,



L'œil des Pros Elles témoignent Quelques chiffres Soins bien-être Trouver un kiné Partenaires Livre d'or Actualités

RKS Réseau des Kinésithérapeutes du Sein

Association ROSE UP

RKS (Réseau des Kinésithérapeutes du Sein)
Réseau national de kinésithérapeutes formés pour une prise en charge des femmes

ROSE UP accompagne, informe et défend les droits des femmes touchées par le cancer pendant et après le cancer.

OCTOBRE ROSE & ETAM

La ligne Yes! a été créée en 2020 dans le cadre du programme WeCare, en collaboration avec des femmes ayant subi une mastectomie.

Pour aller encore plus loin, Etam s'est engagé sur une opération nationale auprès de RKS.

Pendant le mois d'Octobre Rose :

- pour tout achat d'un soutien-gorge rose Etam, 1€ sera reversé à l'association
- une action ciblée sur les 26 magasins, proches de structures médicales, en proposant des shopping personnalisés à nos patientes ayant subi une mastectomie.
- Chaque bénéficiaire a reçu un bon d'achat à valoir sur ses achats.





LA PRESSE EN PARLE



Le RKS, est un réseau de kinés présent dans toute la France.

Remploi – 08 mars 2023

[LIRE L'ARTICLE](#)



Hazebrouck : Léa Boddaert, une kiné qui prend soin des femmes opérées d'un cancer du sein.

La Voix du Nord – 01 novembre 2022

[LIRE L'ARTICLE](#)



Axomove et le RKS : les origines du partenariat

Axomove – 27 octobre 2022

[LIRE L'ARTICLE](#)



Lilly france, cancer et kinésithérapie : podcast animé par le Docteur H. Franck.

Lilly france – 11 octobre 2022

[LIRE L'ARTICLE](#)



Qu'est-ce qui a motivé, ton adhésion au réseau ?

Newsletter CPTS Canal Garonne à Toulouse – Octobre 2022

[LIRE L'ARTICLE](#)



Cancer du sein : des ateliers d'autopalpation proposés en Pays d'Iroise.

Le Télégramme – 28 octobre 2022

[LIRE L'ARTICLE](#)



Une kiné engagée, contre le cancer du sein.

Sud Ouest – 24 octobre 2022

[LIRE L'ARTICLE](#)



Kiné du sein, elle s'est formée pour mieux soigner ses patientes après un cancer, près de Caen.

Ouest France – 18 octobre 2022

[LIRE L'ARTICLE](#)

EN ROUTE POUR 2023 ...

SEUL ON VA PLUS VITE, ENSEMBLE ON VA PLUS LOIN!



2023 sonne le début d'une nouvelle ère, l'équipe s'est étoffée pour faire face aux demandes croissantes de kinés, patientes, professionnels de santé et centres de soin.

Le réseau prend chaque jour un peu plus d'ampleur et notre couverture nationale est plus importante permettant aux patientes de trouver un kiné formé en sénologie proche de chez elles.

Le site se refait une beauté. L'espace membre donne accès à des avantages et des ressources informatives réservés aux adhérents.

Les partenariats se multiplient pour aider l'association à porter son message encore plus fort et encore plus loin.

Les activations de partenariats, les relations presse, la communication et l'évènementiel tendent à se développer également.

Actuellement les patientes nous sollicitent essentiellement pour "trouver un kiné" proche de chez elle. Les patientes sont au cœur de notre démarche.

Pour cela nous souhaiterions :

- qu'elles puissent nous rejoindre
- qu'elles œuvrent aux côtés de nos référents pour expliquer aux professionnels de santé les bienfaits de la prise en charge kinésithérapique adaptée
- que la place de la patiente dans le binôme kiné/patiente ait un impact important pour justifier que nous soyons une association reconnue d'intérêt général.

POUR CONCLURE, NOUS REMERCIONS TOUS LES ACTEURS DE L'ASSOCIATION, LES RÉFÉRENTS, LES KINÉSITHÉRAPEUTES ENGAGÉS, LES ASSOCIATIONS ET PROFESSIONNELS DE SANTÉ QUI NOUS FONT CONFIANCE, NOS GÉNÉREUX PARTENAIRES ET DONATEURS. ENSEMBLE NOUS ALLONS PLUS LOIN. ET PUISQU'IL EXISTE, PARLONS DE CET ACCOMPAGNEMENT INDISPENSABLE POUR QUE PLUS AUCUNE FEMME OPÉRÉE D'UN CANCER DU SEIN NE RESTE SANS UNE PRISE EN CHARGE ADAPTÉE!